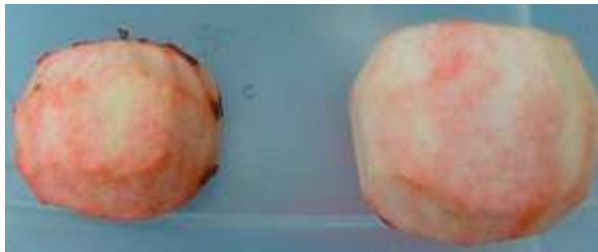


PAY BOU

2001-2009 jean-louis Choisel.

FICHIER, étude, photo, coupe=CHOISEL J.L.(Reproduction interdite)©1978-



Photos Choisel jean-Louis © 1978-2009



ORIGINE: Cultivé dans les Landes, Pyrénées Atlantiques, Gers principalement.

SYNONYMES: Calville Rouge d'Eté, Marie Madeleine, Petit Père, Usta Gorria,, Dona Maria Ségarra, André Maria Ségarra, Agorila Sagarra, Pomme de l'Assomption.
Il en existe plusieurs clones.

MATURITE.CONSOMMATION: Août.Septembre.

FORME: Grosse à moyenne,cylindrique parfois un peu cônica,plus large ou aussi large que haut. Pourtour côtelé.

EPIDERME: Decouleur variable selon les clones, mais souvent à bonne maturité,il est presque ou tout couvert d'un beau rouge pourpre sang foncé.Le fond est jaune.Certains clones ont des stries plus foncées,mais , en général je n'ai pas observé ces stries . Je n'en tiens donc pas compte dans ma méthode d'identification (Choisel).

Devient onctueux à bonne maturité. Il est lisse.. Très petites lenticelles blanchâtres, nombreuses.

CUVETTE du PEDONCULE: Large évasée,profonde. Pourtour côtelé. Fond de cette cuvette vert clair.,à peine ou pas gris.Elle est assez plissée.

PEDONCULE: Diamètre gros à moyen. Longueur moyenne, ne dépassant pas le sommet. Plus gros à l'attache.

CUVETTE de L'ŒIL: Large à moyenne, Profondeur bonne à moyenne.Plissée,mamelonnée.

ŒIL: Grand à petit,clos ou mi clos. Longs sépales verts.

CHAIR: Blanche, rosée à bonne maturité (fin août 2009 la chair esy rosée jusqu'au cœur, voir mes deux vues ici), j'en tiens compte dans ma méthode.Certains clones n'ont pas ce rose. Très tendre,fine, peu juteuse, peu acidulée à plus mais n'entre pas dans le critère de la chair très douce.Moyen- sucrée selon la richesse des terres (potasse) , savoureuse.De peu de garde(jusqu'en début septembre).

LOGES à PEPINS: Hautes,grosses,non ouvertes en coupe équatoriale(si non une ou deux loges ouvertes à pleine fin de saison) . Un peu fendillées.

OBSERVATIONS: Floraison tardive (le 02 mai à St. Branchs dans mon verger).

REFERENCES: Le Verger Français,T.2,1948 (Sté. Pomologique de France) ,page 374.

GUIDE des POMMES de Jean-Louis Choisel, 1991 et 1996,éditions Hervas,Paris, page 99.(observations effectuées vers 1978) et photo , et coupe.© choisel j.l. 1978-2001-2009

BIBLIOGRAPHIE:Le Guide des Pommes choisel 1991. Les Fruits Retrouvés, Evelyne Leterme,1995, éditions du Rouergue,Rodez.